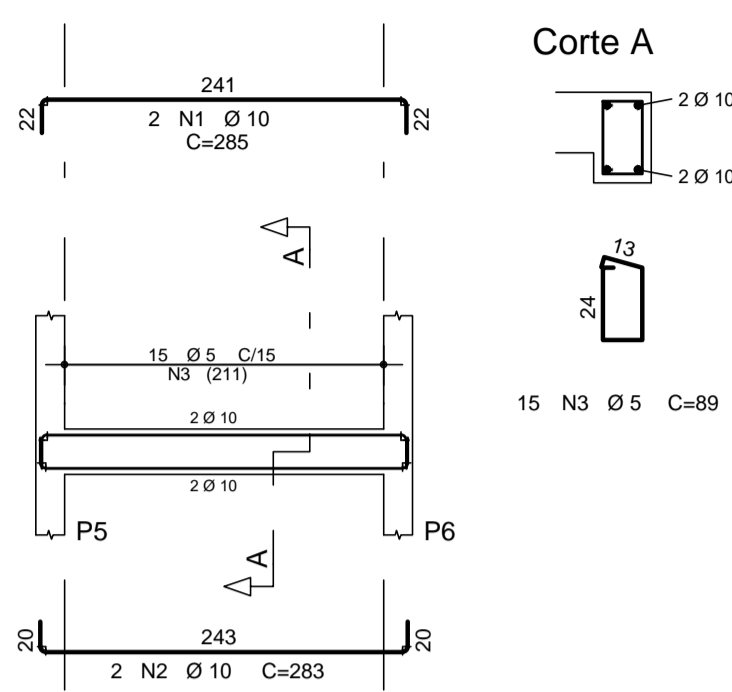
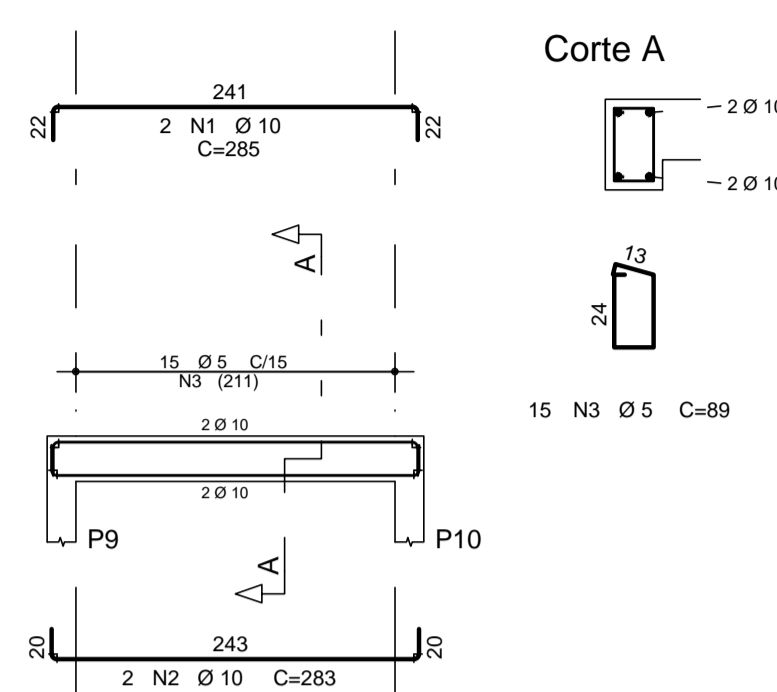


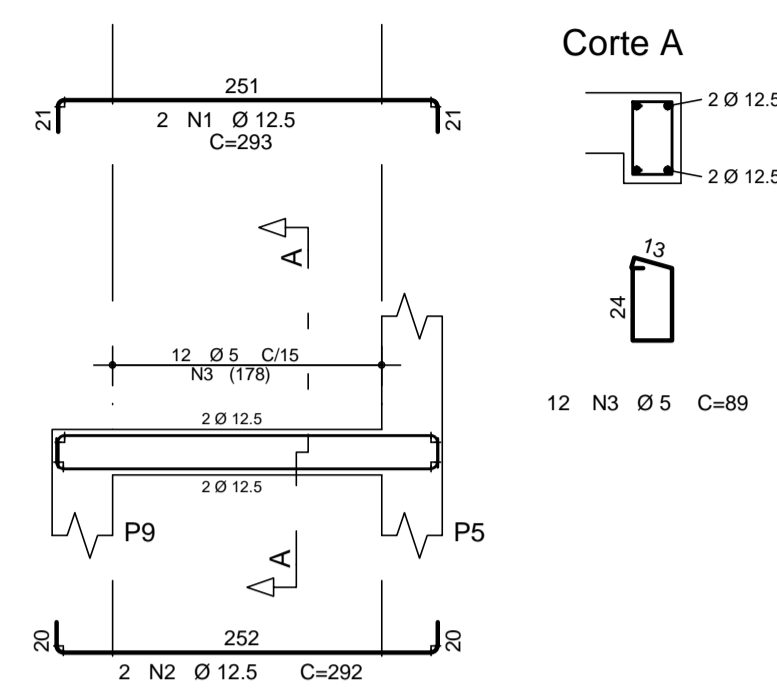
V601 19/30



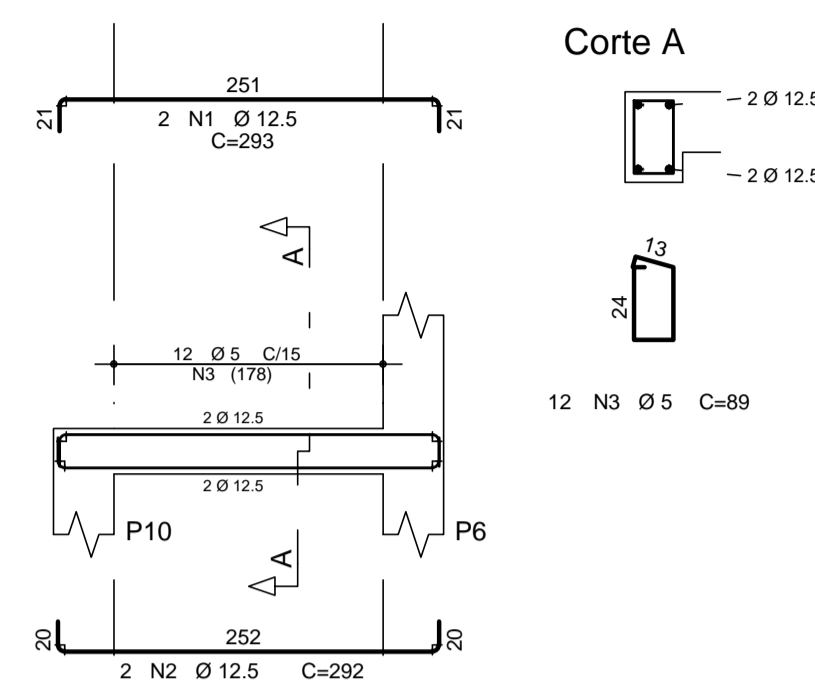
V602 19/30



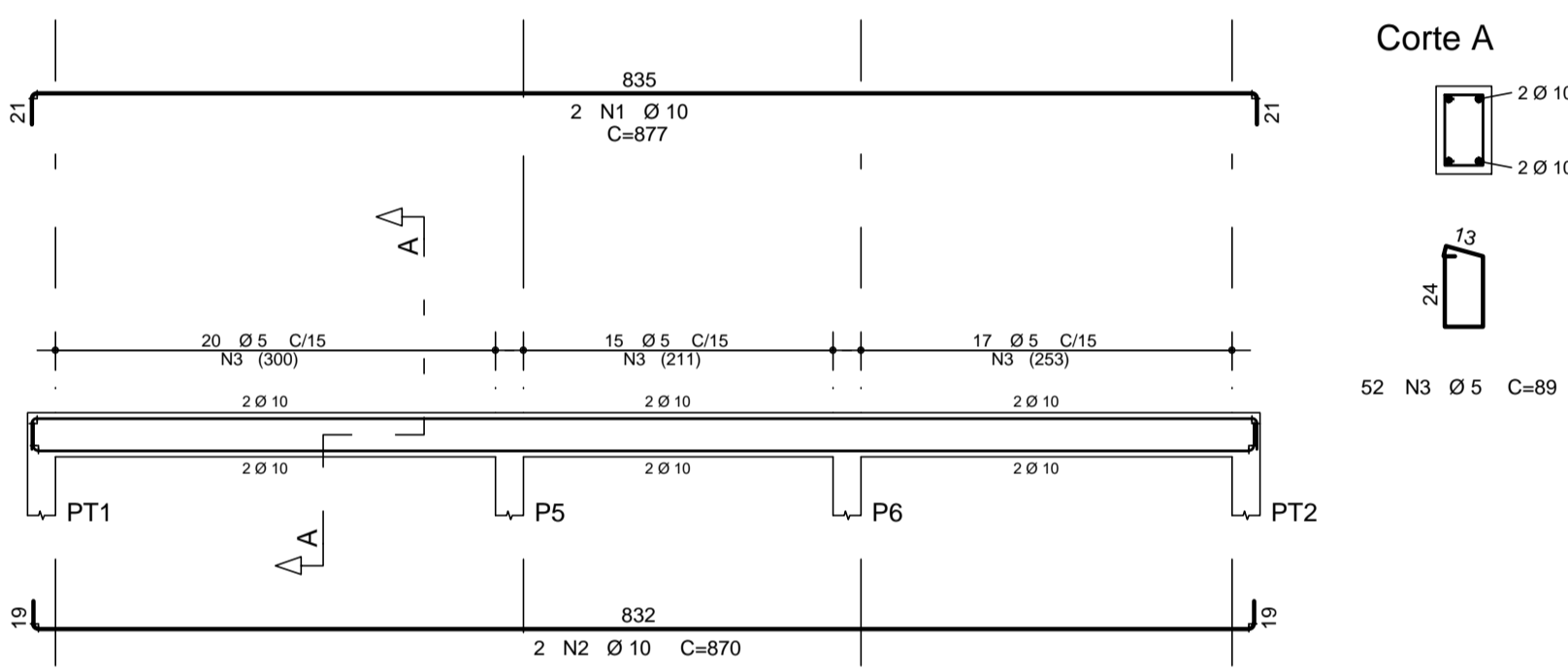
V603 19/30



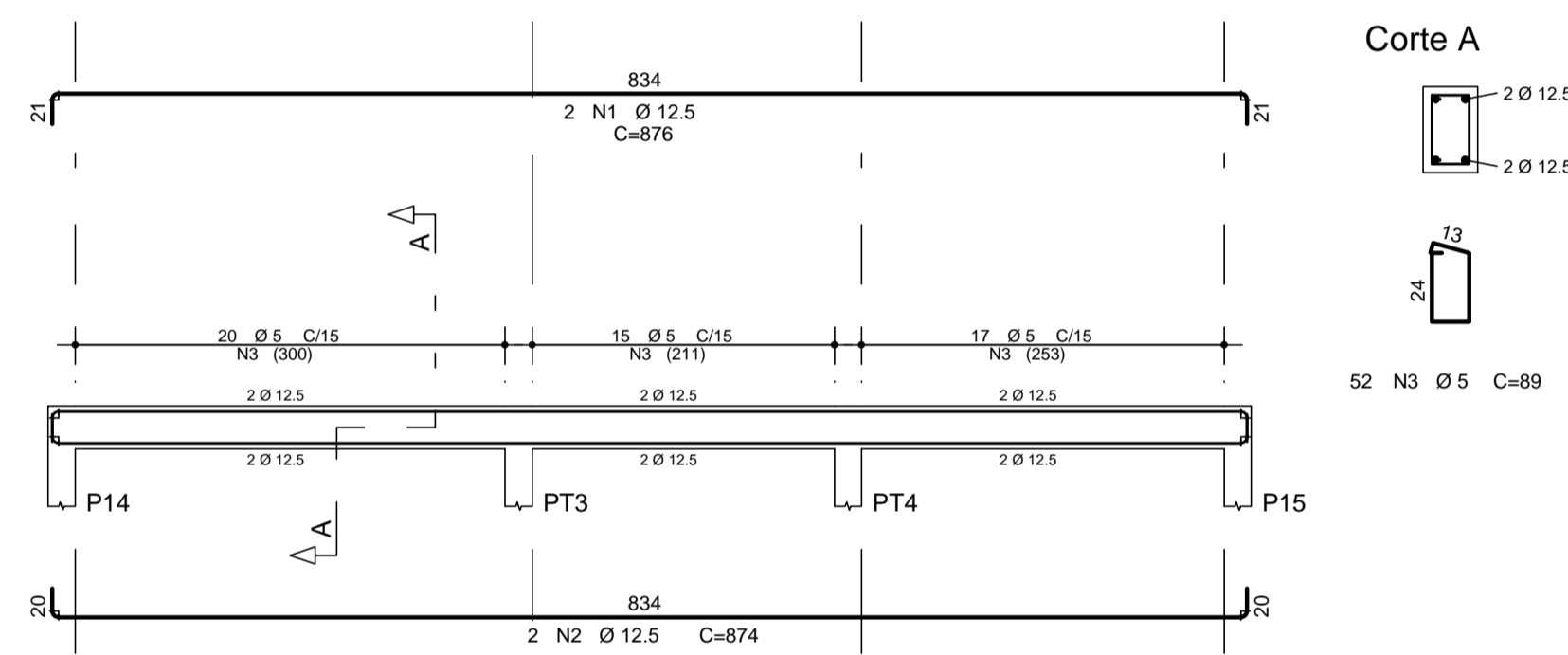
V604 19/30



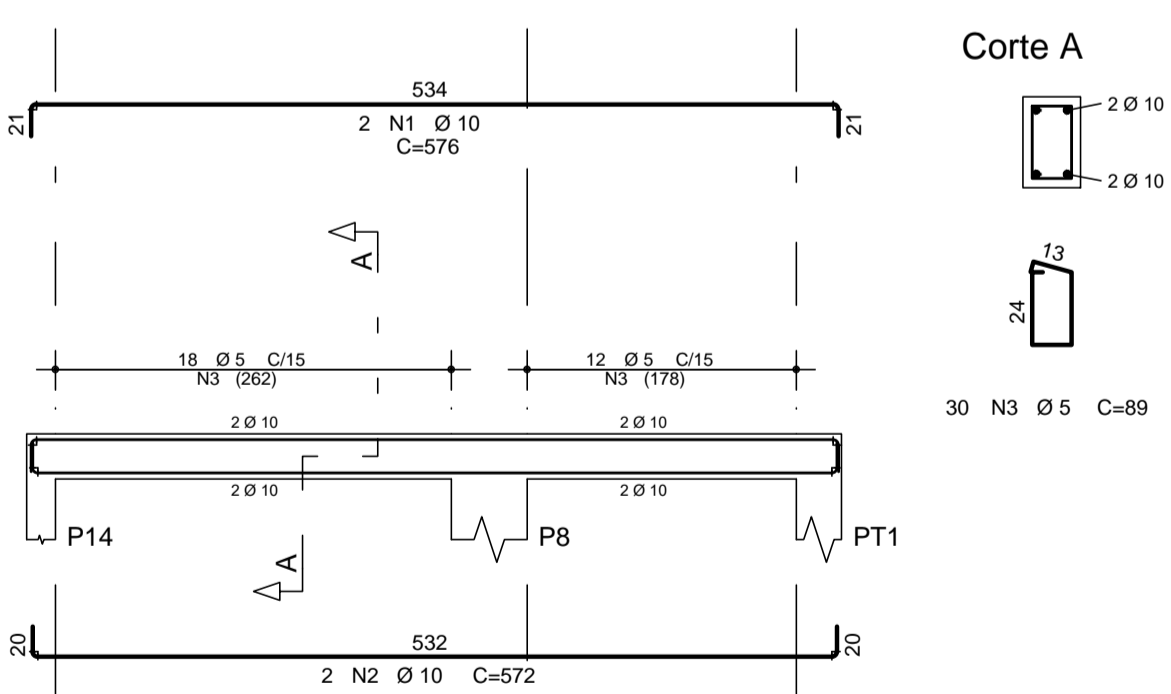
V701 19/30



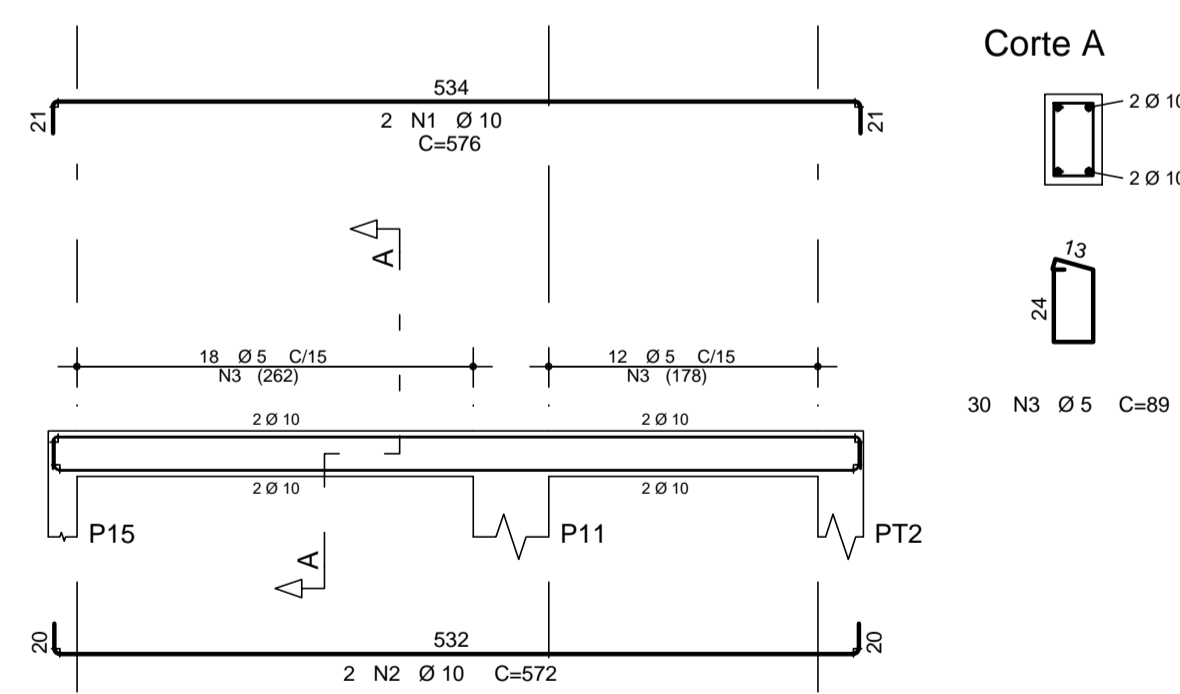
V702 19/30



V703 19/30



V704 19/30



AÇO	POS	BIT (mm)	QUANT	COMPRIMENTO	
				UNIT (cm)	TOTAL (cm)
<b>V601</b>					
50A	1	10	2	285	570
50A	2	10	2	283	566
60B	3	5	15	89	1335
<b>V602</b>					
50A	1	10	2	285	570
50A	2	10	2	283	566
60B	3	5	15	89	1335
<b>V603</b>					
50A	1	12.5	2	293	586
50A	2	12.5	2	292	584
60B	3	5	12	89	1068
<b>V604</b>					
50A	1	12.5	2	293	586
50A	2	12.5	2	292	584
60B	3	5	12	89	1068

RESUMO AÇO CA 50-60			
AÇO	BIT (mm)	COMPR (m)	PESO (kg)
60B	5	48	7
50A	10	23	14
50A	12.5	23	23
Peso Total 60B =			7 kg
Peso Total 50A =			37 kg
VOLUME DE CONCRETO =			0,50m³

AÇO	POS	BIT (mm)	QUANT	COMPRIMENTO	
				UNIT (cm)	TOTAL (cm)
<b>V701</b>					
50A	1	10	2	877	1754
50A	2	10	2	870	1740
60B	3	5	52	89	4628
<b>V702</b>					
50A	1	12.5	2	876	1752
50A	2	12.5	2	874	1748
60B	3	5	52	89	4628
<b>V703</b>					
50A	1	10	2	576	1152
50A	2	10	2	572	1144
60B	3	5	30	89	2670
<b>V704</b>					
50A	1	10	2	576	1152
50A	2	10	2	572	1144
60B	3	5	30	89	2670

RESUMO AÇO CA 50-60			
AÇO	BIT (mm)	COMPR (m)	PESO (kg)
60B	5	146	22
50A	10	81	50
50A	12.5	35	34
Peso Total 60B =			22 kg
Peso Total 50A =			84 kg
VOLUME DE CONCRETO =			1,50m³

EQUIPE TÉCNICA (DA DIV. TEC. DE PROJETOS - EDIF.)	ANÁLISE DE ARQUITETURA		ASSINATURA
	ANALISTA	PROJETA	
ANÁLISE DE ARQUITETURA	ARQ. Itzângela Keila de A. Rex Lampariello - CAU A40613-9		
ANÁLISE DE ESTRUTURA	ENG. João Luis Maranhão Biscaia - CREA Nº 170.587.456-6		
ANÁLISE DE ELÉTRICA	ENG. VALDIR PIETROBON - CREA Nº 0601115144		
ANÁLISE DE HIDRÁULICA	ENG. ZELIA R. SERENO - CREA Nº 0601578832		
RESPONSÁVEL PELA CONTRATADA	ENG. EDUARDO JOSE B. O. PRATA - CREA Nº 5061939774		

REVISÕES:

DATA: VISTO:

**EDIF 3**

DIVISÃO DE PROJETOS DE EDIFICAÇÕES - AVENIDA SÃO JOÃO, 473 - 17º ANDAR CEP 01035-000 - TEL.: 3337-9955

DIRETORA: ENG. BEATRIZ LOMONACO F. GOMES

CONTRATADA: EXATA ENGENHARIA E COMÉRCIO LTDA.

**EXATA**  
R. RIACHELLO, 240 - CENTRO CAMPINAS / SP - CEP 13015-320 FONE/FAX: (19) 3208-1034

SITE: WWW.EXATACAMPINAS.COM.BR EMAIL: CONTATO@EXATACAMPINAS.COM.BR

AUTOR DO PROJETO: ENG. EDUARDO PRATA

**PMSP - SIURB - EDIF**

PREFEITURA DE SÃO PAULO - SECRETARIA DE INFRA-ESTRUTURA URBANA E OBRAS - DEPARTAMENTO DE EDIFICAÇÕES

CEI PADRÃO EDIF 2019 08S (NORMAL)

VÁRIOS - SP

PROJETO ESTRUTURAL - CONCRETO ARMADO SUPERESTRUTURA

DETALHE ARMAÇÃO DAS VIGAS - V600 E V700

COB. DO MONUM. 16.91.123-VII

IMPRESSO: 010.S.19

ESCALA: 1:50

S - 15/24